

¿Cómo organizamos a tanta gente?

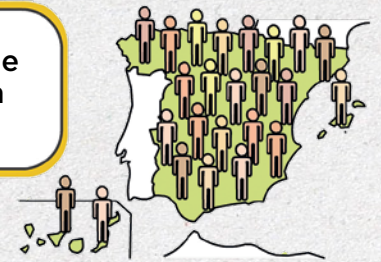
¿QUÉ ES LA POBLACIÓN?

Estudiamos la población



Los migrantes se van a vivir a otro lugar

Personas que viven en un lugar



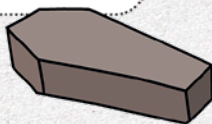
	Padrón municipal	Registro civil	Censo
¿Qué es?	Registro de los habitantes de un municipio.	Archivo donde se anotan datos sobre un municipio.	Registro de los habitantes de un país.
Datos	Número de habitantes de un municipio, su situación económica y social.	Nacimientos, muertes y matrimonios.	Datos sobre un país: la población, su situación económica y social.
¿Cuándo se realiza?	Todos los años.	Continuamente.	Cada diez años.

CAMBIOS EN LA POBLACIÓN

Tasa de natalidad



Tasa de mortalidad



Migraciones



Los emigrantes se van a otro lugar



Los inmigrantes vienen desde otro lugar



La Constitución española (1978)

Monarquía



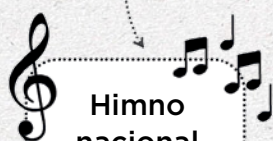
Democracia



Bandera



Himno nacional



Derechos y deberes de las personas



Coordinación comunidades autónomas



Poder legislativo



Poder ejecutivo



Poder judicial



EUROPA Y LA UNIÓN EUROPEA

En 2021 vivían en la UE alrededor de 447 millones de personas

Bandera



Euro



Países que tienen el euro como moneda oficial



Coordinación de los Estados miembros



Libertad de movimientos



Salida del Reino Unido



Servicios a la población envejecida



Alta inmigración



Instituciones europeas

	Parlamento Europeo	Consejo de Europa	Comisión Europea	Tribunal Europeo de Justicia
Función	Poder legislativo	Representa a los distintos países y coordina las políticas de la UE	Poder ejecutivo	Cumplimiento de las leyes europeas
Composición	705 miembros forman el Parlamento Europeo	Ministros y ministras de todos los países miembros	Comisarios y comisarias de cada país	Jueces y juezas de cada país

ORGANIZACIÓN TERRITORIAL DE ESPAÑA

Estado



Gobierno



Coordinación comunidades autónomas



Tribunales de justicia



El Congreso, el Senado y la capital



Comunidades autónomas



En España hay 17 comunidades autónomas y dos ciudades autónomas

Gobierno autonómico



Coordinación de las provincias



Tribunales de justicia



Coordinación de las comunidades autónomas



Provincias



Diputaciones provinciales



Coordinación de pueblos y ciudades



Municipios



Alcalde/alcaldesa y concejales y concejales



Ayuntamiento



Servicios municipales