

# Conocemos nuestro cuerpo

## Organización del cuerpo

Nuestro cuerpo está formado por células que se agrupan en **tejidos**, **órganos**, **aparatos** y **sistemas**.

## Nutrición

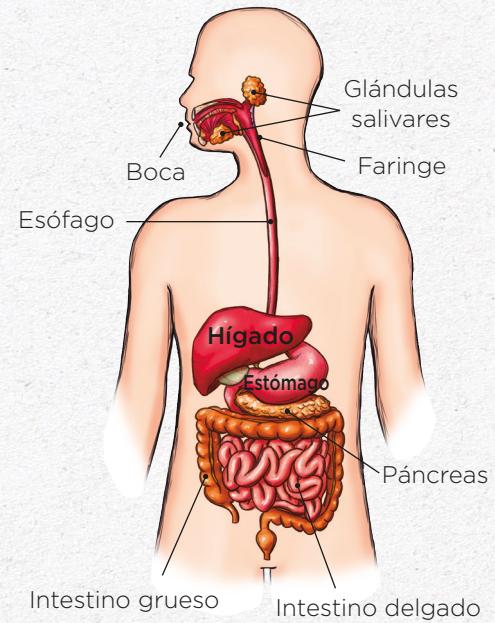
Consiste en **tomar alimentos** y **agua**, **respirar oxígeno** y utilizar esas sustancias para obtener energía, crecer y expulsar desechos.

## Obtenemos la materia y la energía

Nuestras células obtienen la materia y la energía a partir de los **nutrientes** y el **oxígeno**.

### Aparato digestivo

Rompe los alimentos en nutrientes.

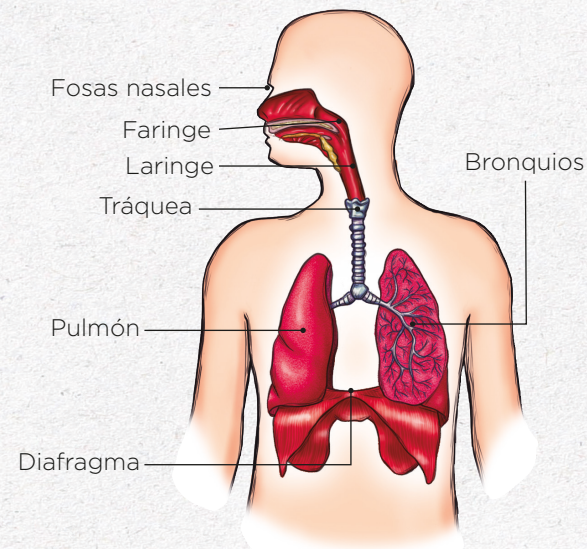


### Digestión

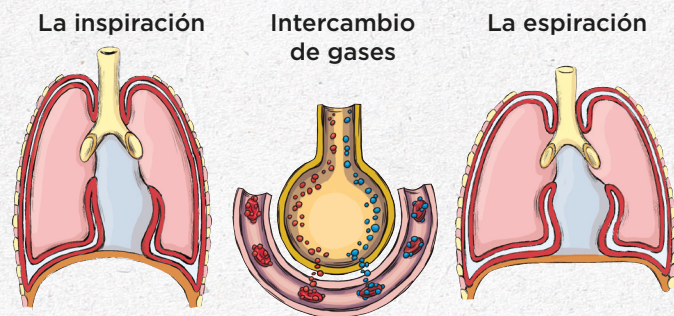
Proceso por el que los alimentos se transforman para extraer los nutrientes, que se absorben y pasan a la sangre.

### Aparato respiratorio

Extrae del aire el oxígeno y elimina el dióxido de carbono.



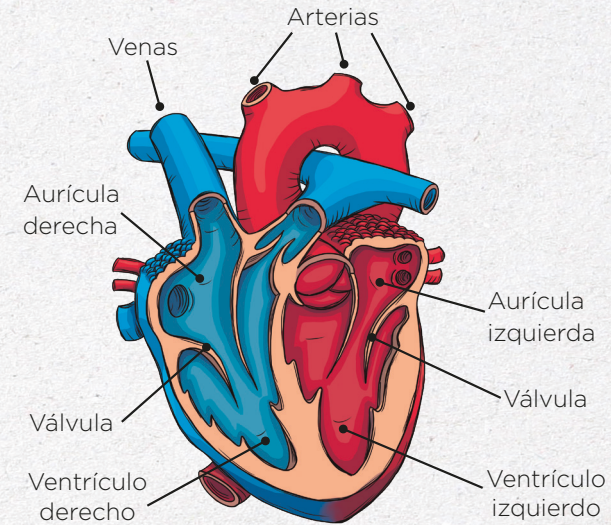
### Respiración



## Se distribuyen los nutrientes y el oxígeno

### Aparato circulatorio

Distribuye nutrientes y oxígeno a las células y retira los productos de desecho.

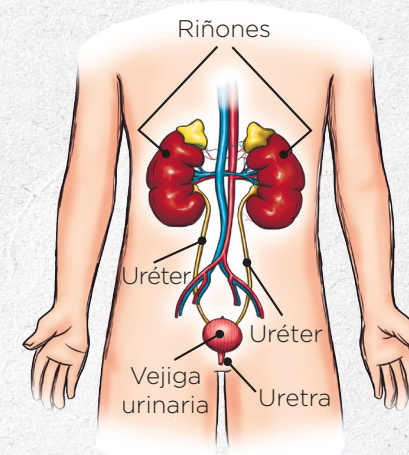


El **corazón** realiza un movimiento continuo y rítmico de contracción y dilatación.

## Expulsamos los desechos

### Aparato excretor

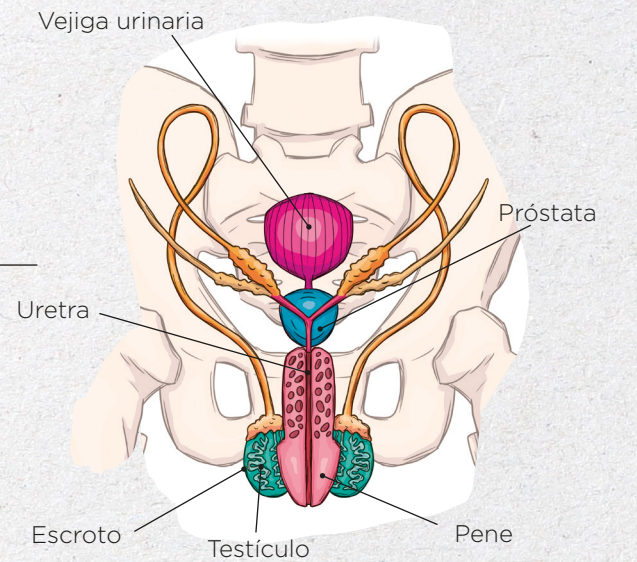
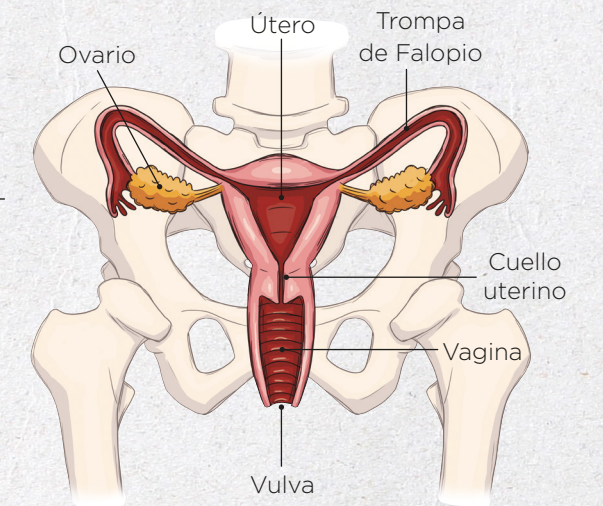
Expulsa los desechos de las células.



## Reproducción

Nos permite tener descendientes.

### Aparatos reproductores



- **Fecundación:** unión de óvulo y espermatozoide para formar el cigoto.
- **Embarazo:** período desde que se forma el cigoto hasta el nacimiento del bebé.
- **Parto:** nacimiento del bebé.



## Conocemos nuestro cuerpo

### Relación

#### Recibimos la información

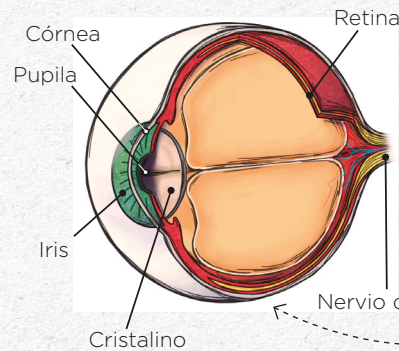
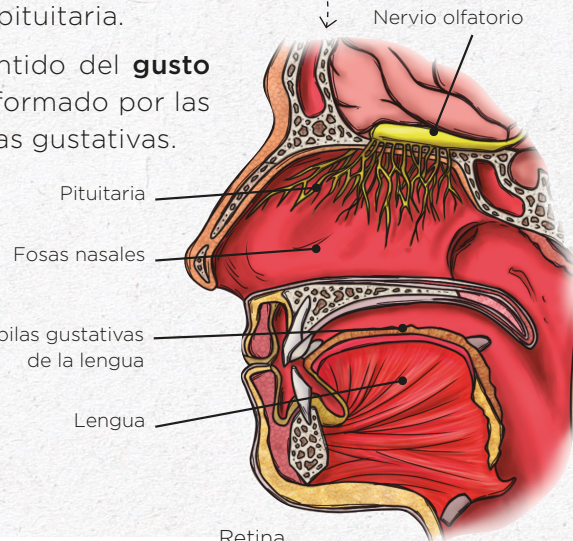
##### Órganos de los sentidos

Los órganos de los sentidos captan la información y la envían al sistema nervioso.

##### Sentidos del olfato y del gusto

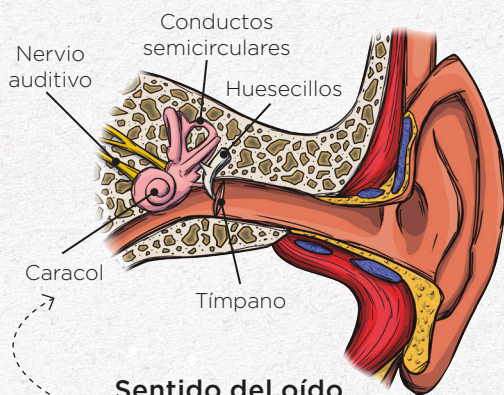
El órgano del **olfato** es la pituitaria.

El sentido del **gusto** está formado por las papilas gustativas.



##### Sentido de la vista

Los órganos de la vista son los **ojos**. Los receptores están en la **retina**.



##### Sentido del oído

Los receptores del sonido están en el **caracol**.

Los **conductos semicirculares** constituyen el órgano del equilibrio.

#### Interpretamos la información

##### El sistema nervioso

Procesa los estímulos procedentes de los órganos de los sentidos y **elabora respuestas**.

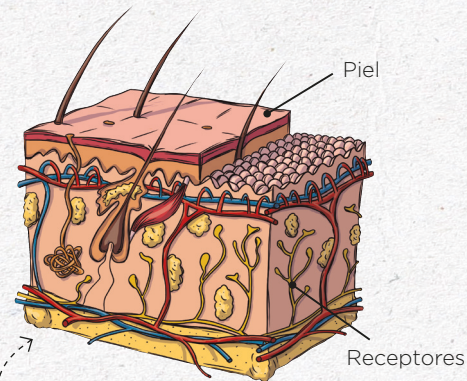
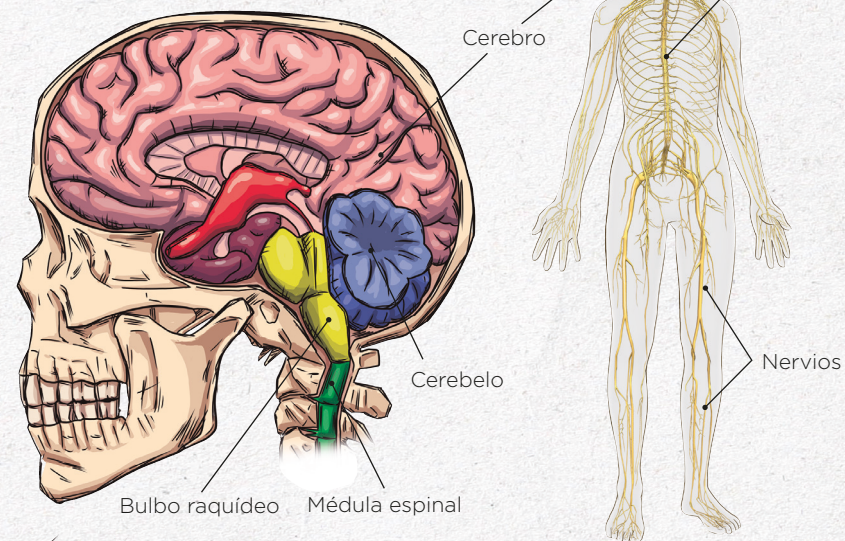
##### Sistema nervioso central

Se compone de **encéfalo** (cerebro, cerebelo, bulbo raquídeo) y **médula espinal**.

##### Sistema nervioso periférico

Está formado por los **nervios**.

**Médula espinal:** conecta el cerebro con el sistema nervioso periférico.



##### Sentido del tacto

El órgano del tacto es la **piel**.

- **Cerebro:** elabora respuestas como movimientos voluntarios, emociones, pensamientos...
- **Cerebelo:** controla movimientos voluntarios rítmicos como andar.
- **Bulbo raquídeo:** controla los movimientos involuntarios de los órganos.

#### Ejecutamos las respuestas

##### El aparato locomotor

Nos permite movernos de forma voluntaria. Está formado por el **esqueleto** y los **músculos**.

##### Los músculos

Son órganos que se contraen en respuesta a una señal nerviosa.

##### El esqueleto

Está formado por los **huesos** y las **articulaciones**.

